

YASHIMA

Corporate Profile

ヤマキザイは創業より培った情報力と対応力でお客さまのご要望に応える、
鉄道関連製品・産業用電子部品の専門商社です。

ヤマキザイは1948年の創業以来、全国の鉄道事業者各社をはじめ、
鉄道車輛メーカー・鉄道用機器メーカーなどに多種多様な機器・部品・メンテナンスサービスの提供を行ってきました。
国内の鉄道関連事業で培ってきたノウハウをもとに鉄道業界以外のフィールドにも事業を展開し、
グローバルな製品提供を積極的に進めています。
ヤマキザイは、お客さまに満足していただくため、社員ひとりひとりが真剣に考え、行動していきます。
これからも、更なる変化、大いなる成長を続け、社業を通じて豊かな社会の創出に貢献します。

グローバル分野(鉄道・一般産業)

鉄道発祥の国である英国向けや世界最長の高速鉄道網を有する中国などを主として世界各国と鉄道車輛用部品、鉄道関連機器・装置の輸出入ビジネスを展開しています。近年では国内鉄道事業者各社ご協力のもと、中古車輛本体の輸出および、それらの車輛用保守部品の提供、車載電気品・空調改造提案なども積極的に推進しており、アジア各国の交通インフラ整備に貢献しています。

鉄道関連分野

鉄道事業者各社および車輛・機器メーカーに多種多様な機器・部品を納入しており、納入した機器の保守・点検の管理まで行っています。また、鉄道車輛用部品だけでなく、駅・車輛整備工場・電力システム・信号システムなど、鉄道の運行に必要な設備の維持および向上に貢献する製品やサービスを取り扱っています。このように鉄道関連分野において、幅広く事業を展開しています。

一般産業分野

主に産業機械・自動車関連部品・電力機器で使用されるコネクタ・電子部品や各種ハーネス加工品などの販売を行っています。また、高速道路事業者向けに積極的な事業展開を図っており、電気自動車用充電器や災害対策用機器などの販売を行っています。



Business Field

「営業」「調達」「開発」の3つの力が連携して、 豊かな社会インフラの創出に貢献します。

「営業」を「調達」と「開発」が支え、部門を越えたチームワークが私たちにはあります。
「調達」は、商品の供給を安定化する体制を整えることで、「営業」をサポートしています。
また、幅広い商品知識を有し、新しい商材を開拓していく「開発」は、商品を売ることだけでなく、お客さまのニーズを拾い上げ、抱える問題を深く掘り下げた提案が求められる
「営業」にとって、力強い味方となっています。この3部門が連携し、私たちにしかできない
提案をしていくことで、国内はもとよりグローバルも視野に入れた、豊かな社会の創出に
貢献していきます。





ニーズに確実に応える。
それが私たちの営業活動の基本です。



幅広い商材を扱い、豊富な販売実績があるからこそ、さまざまな提案ができる
と自信を持っています。私たちには、困っていることへの助けとなる役
目を担いたいという使命感と、インフラ事業を支えているという自負が
あります。それらの想いと創業より培った情報力と対応力で、お客さまの
ニーズに確実に応えます。



〈鉄道関連ビジネスを行っている主な国・地域〉



グローバルな視点で、
鉄道事業の未来を考えています。

国内鉄道事業者、鉄道車輛・部品メーカー各社との
長年の取引実績で培った信頼関係、人的ネットワー
クノウハウをグローバルなビジネスフィールドにお
いても最大限に発揮しています。世界的に成長を続
ける鉄道市場、その潮流を逃さずキャッチし、専門
商社ならではの機動力を活用していきます。



Sales Support



スピーディで、スムーズな対応のために、
きめ細やかな営業サポートを行います。

全国に事業所を配置し、迅速なセールスサポート体制により、
お客さまの信頼に応えています。



Development

ただパーツを売るだけではない。
幅広いネットワークを活かして、
新しい発見をご提供します。

新しい商材を開拓していくことはもちろんのこと、お客さまの抱える困りごとに応じて、メーカーと協力して新しい製品を開発することも可能です。また、お客さま同士をつなぎ合わせることも私たちの役割です。私たちは、挑戦し続けることでお客さまへ新しい発見をご提供します。



国内外のネットワークを活かし、
お客さまのニーズに最適な、
確かな価値を“調達”します。

調達部門を独立させ、仕入業務の集中化、物流センターの管理を行っています。需要・供給情報を集約することで、安定供給につなげることができます。大口から小口まで、お客さまが欲しいものを欲しいときにお届けします。



Supply



History [会社沿革]



写真提供:鉄道博物館



私たちヤシマキザイは、
1948年の創業以来、
着実に発展を続けています。

鉄道・交通ビジネスに強い専門商社として、着実に発展を続けてきたヤシマキザイ。
長年の実績と経験に培われた、お客さまの信頼こそが最大の強みです。これからも
活動のフィールドをさらに広げ、社会の発展に寄与してまいります。



<https://www.yashima-co.co.jp/>

YASHIMA

株式会社ヤシマキザイ 〒103-0026 東京都中央区日本橋兜町6番5号 TEL:03-6758-2558 FAX:03-6758-2568

Corporate Profile

会社概要

株式会社ヤシマキザイ Yashima & Co.,Ltd.

売上高	277億円（2024年3月期 連結）
従業員	250名（2024年3月末現在 連結）
株主資本	88.6億円（2024年3月末現在 連結）
資本金	9,990万円
設立	1948年10月28日
本社	東京都中央区日本橋兜町6番5号
代表者	代表取締役会長 佐藤 厚 代表取締役 社長執行役員 高田 一昭
事業内容	鉄道関連製品と産業用電子部品の販売、 メンテナンスサービスおよび輸出入
取扱製品	鉄道車両用製品、鉄道車両基地設備、 鉄道運行設備、産業用電子部品
各種登録許可	特定建設業：電気工事業 機械器具設置工事業 一般建設業：電気通信工事業
認証資格	ISO9001:2015認証（海外営業部） KES 環境マネジメントシステム・スタンダード ステップ2登録（大阪支店）
国内拠点	本社・大阪支店・名古屋支店 札幌営業所・仙台営業所・新潟営業所・水戸営業所 浜松営業所・広島営業所・九州営業所・高松出張所
海外拠点	デリー支店・ムンバイ支店・ハノイ駐在員事務所 ジャカルタ駐在員事務所・マニラ駐在員事務所・ロンドン事務所
関係会社	（国内） ヤシマ物流株式会社 （海外） 亚西玛(上海)貿易有限公司

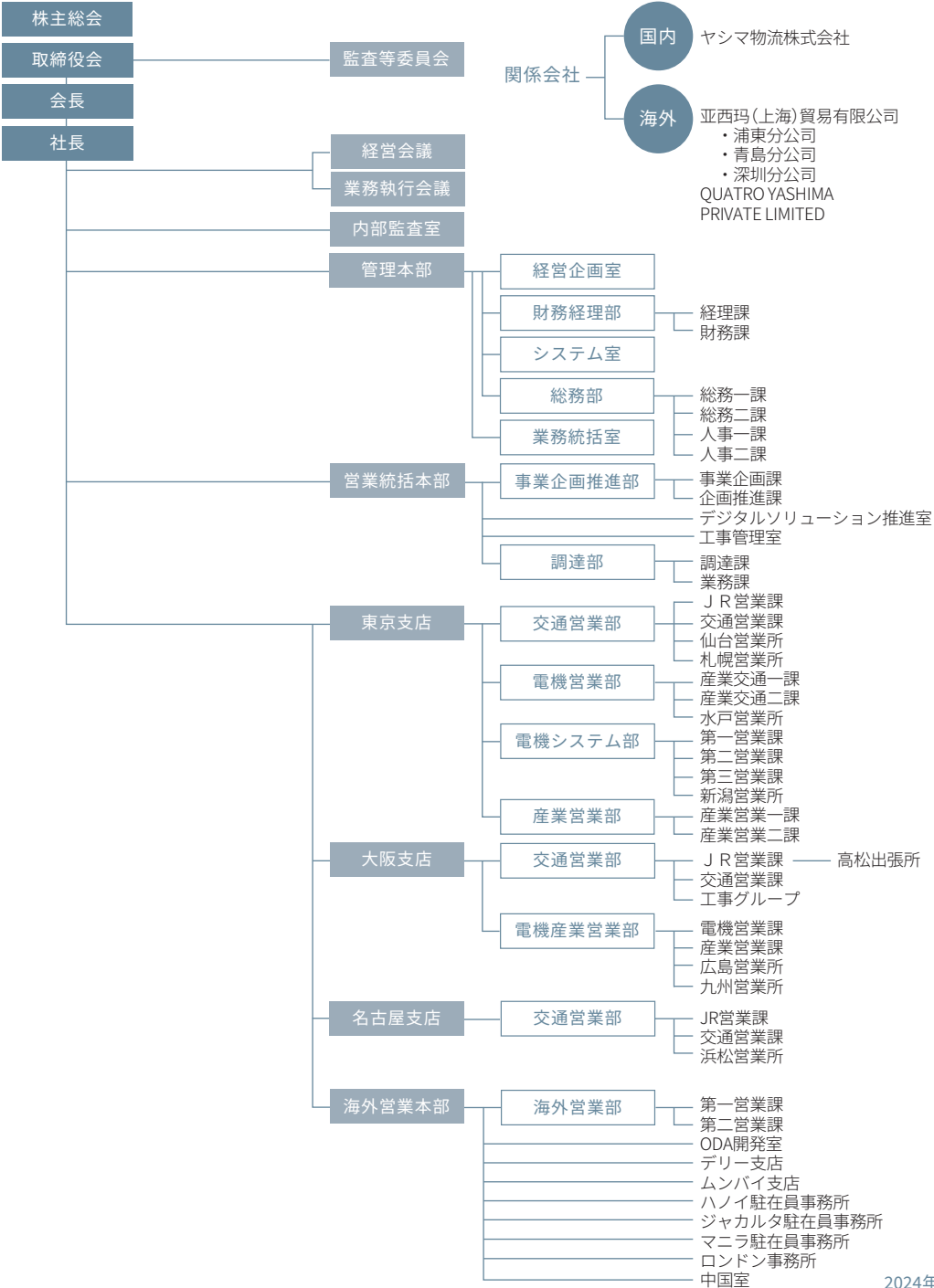
QUATRO YASHIMA PRIVATE LIMITED

住所等の詳細は下記URLをご覧ください。
<https://www.yashima-co.co.jp/ja/company/network.html>



Organization

組織図



Our Clients

主要取引先

JRグループ

北海道旅客鉄道株式会社
東日本旅客鉄道株式会社
東海旅客鉄道株式会社
西日本旅客鉄道株式会社
四国旅客鉄道株式会社
九州旅客鉄道株式会社
日本貨物鉄道株式会社
鉄道情報システム株式会社
公益財団法人鉄道総合技術研究所
株式会社北海道ジェイ・アール商事
札幌交通機械株式会社
京葉臨海鉄道株式会社
株式会社JR東日本商事
株式会社JR東日本情報システム
JR東日本メカトロニクス株式会社
株式会社総合車両製作所
JR東日本テクノロジー株式会社
ユニオン建設株式会社
神奈川臨海鉄道株式会社
日本機械保線株式会社
ジェイアール東海商事株式会社
新幹線メンテナンス東海株式会社
東海交通機械株式会社
日本車輛製造株式会社
新生テクノス株式会社
名古屋臨海鉄道株式会社
日本ホテル株式会社
ジェイアール西日本商事株式会社
株式会社JR西日本テクノス
株式会社JR西日本メンテック
株式会社JR西日本新幹線テクノス
株式会社レールテック
株式会社JR西日本テクシア
西日本電気システム株式会社
西日本電気テック株式会社
四国鉄道機械株式会社
四鉄運輸株式会社
JR九州エンジニアリング株式会社
JR九州商事株式会社
JR九州サービスサポート株式会社
ジェイアールエフ商事株式会社

民間鉄道

東武鉄道株式会社
西武鉄道株式会社
京成電鉄株式会社
京王電鉄株式会社
小田急電鉄株式会社
東急電鉄株式会社
相模鉄道株式会社
名古屋鉄道株式会社
近畿日本鉄道株式会社
南海電気鉄道株式会社
京阪電気鉄道株式会社
阪急電鉄株式会社
阪神電気鉄道株式会社
西日本鉄道株式会社
東京地下鉄株式会社
大阪市高速電気軌道株式会社
道南いさりび鉄道株式会社
長野電鉄株式会社
関東鉄道株式会社
鹿島臨海鉄道株式会社
わたらせ渓谷鐵道株式会社
埼玉高速鉄道株式会社
流鉄株式会社
新京成電鉄株式会社
小湊鐵道株式会社
北総鉄道株式会社
首都圏新都市鉄道株式会社
東京臨海高速鉄道株式会社
株式会社小田急箱根
江ノ島電鉄株式会社
富士山麓電気鉄道株式会社
伊豆箱根鉄道株式会社
伊豆急行株式会社
静岡鉄道株式会社
大井川鐵道株式会社
豊橋鉄道株式会社
名古屋臨海高速鉄道株式会社
愛知環状鉄道株式会社
近江鉄道株式会社
泉北高速鉄道株式会社
能勢電鉄株式会社
神戸電鉄株式会社
山陽電気鉄道株式会社
南阿蘇鉄道株式会社
平成筑豊鉄道株式会社
東京モノレール株式会社
多摩都市モノレール株式会社

千葉都市モノレール株式会社
大阪モノレール株式会社
北九州高速鉄道株式会社
沖縄都市モノレール株式会社
埼玉新都市交通株式会社
株式会社ゆりかもめ
株式会社横浜シーサイドライン
神戸新交通株式会社

公営鉄道

仙台市交通局
東京都交通局
横浜市交通局
名古屋市交通局
京都市交通局
神戸市交通局
福岡市交通局

日立グループ

株式会社日立製作所
株式会社日立インダストリアルプロダクツ
株式会社HYSエンジニアリングサービス
日立Astemo&ナガノ株式会社
日立グローバルライフソリューションズ株式会社
日立交通テクノロジー株式会社
株式会社日立国際電気
株式会社日立産機システム
株式会社日立システムズ
株式会社日立ソリューションズ
株式会社日立ニコトランスミッション
株式会社日立ハイテク
株式会社日立パワーソリューションズ
株式会社日立プラントメカニクス
株式会社日立プラントコンストラクション
日立三菱水力株式会社

Our Clients

主要取引先

その他

株式会社アイティティキャン	株式会社TAIYO	日新電機株式会社
アスカテック株式会社	大和電業株式会社	日鉄物流株式会社
アンデス電気株式会社	株式会社高文	ニチコン株式会社
アンフェノールジャパン株式会社	多摩岡産業株式会社	ニデックマシンツール株式会社
株式会社イノフィス	株式会社タムラ製作所	株式会社ニッペコ
株式会社エスエス工業	株式会社中央製作所	日本圧着端子製造株式会社
エナジーサポート株式会社	DMG森精機株式会社	日本航空電子工業株式会社
株式会社荏原製作所	株式会社テシカ	日本信号株式会社
エレマテック株式会社	電子磁気工業株式会社	株式会社日本製鋼所
川崎車両株式会社	株式会社トアック	日本電設工業株式会社
川崎重工業株式会社	東急テクノシステム株式会社	日本リーテック株式会社
北日本電線サービス株式会社	株式会社東京エネシス	株式会社ネクスコ東日本エンジニアリング
グラストップ株式会社	東京湾横断道路株式会社	野村不動産パートナーズ株式会社
株式会社京三製作所	株式会社東光高岳	株式会社ノルトロックジャパン
近畿車輛株式会社	株式会社東芝	株式会社パーカーコーポレーション
近鉄車両エンジニアリング株式会社	東芝インフラシステムズ株式会社	パーカーエンジニアリング株式会社
京王重機整備株式会社	東芝エネルギーシステムズ株式会社	株式会社ハセテック
株式会社京急ファインテック	同信産業株式会社	東日本高速道路株式会社
ケル株式会社	東邦シートフレーム株式会社	東日本電気エンジニアリング株式会社
株式会社小糸製作所	東邦電気工業株式会社	フエニックス・コンタクト株式会社
コイト電工株式会社	東洋計器株式会社	富士電機株式会社
株式会社交通建設	東洋電機製造株式会社	ブリヂストン化工品ジャパン株式会社
合同製鐵株式会社	東洋熱工業株式会社	古河電工パワーシステムズ株式会社
株式会社神戸製鋼所	中日本高速道路株式会社	北陸重機工業株式会社
株式会社五光製作所	中日本施設管理株式会社	三井造船特機エンジニアリング株式会社
壽環境機材株式会社	中日本ハイウェイ・エンジニアリング東京株式会社	三井物産プラントシステム株式会社
三精テクノロジーズ株式会社	中日本ハイウェイ・エンジニアリング名古屋株式会社	三菱HCキャピタル株式会社
JFEテクノス株式会社	ナプテスコ株式会社	三菱重工株式会社
JFE物流株式会社	ナプテスコサービス株式会社	三菱電機株式会社
四国計測工業株式会社	新潟トランスス株式会社	三豊精工株式会社
昭和電工マテリアルズ株式会社	西日本高速道路株式会社	名鉄E.I.エンジニア株式会社
神鋼商事株式会社	西日本高速道路エンジニアリング関西株式会社	株式会社明電舎
神鋼造機株式会社	西日本高速道路エンジニアリング九州株式会社	メトロ車両株式会社
新光電業株式会社	西日本高速道路パトロール九州株式会社	森尾電機株式会社
シンフォニアエンジニアリング株式会社	西日本高速道路ファシリティーズ株式会社	レシップ株式会社
シンフォニアテクノロジーズ株式会社	西日本高速道路メンテナンス九州株式会社	山一電機株式会社
株式会社西武リアルティソリューションズ	日精オーバル株式会社	株式会社山久
大同信号株式会社	株式会社ニシヤマ	八幡電気産業株式会社
		株式会社コタカ製作所

海外企業

FLABEG Automotive Mirror (Shanghai) Co.Ltd.	THINH PHAT TRANSPORT TRAFFIC SERVICE TRADING COMPANY LIMITED
B Hepworth & Co. Ltd.	台灣高速鐵路股份有限公司
PADU SEDIA SDN BHD	德隆貿易有限公司
PT.MASS RAPID TRANSIT JAKARTA PERSERODA	Department of Transportation (REPUBLIC OF THE PHILIPPINES)
Hitachi Australia Pty Ltd	Philippine National Railways
HITACHI RAIL LIMITED	Steag State Power Inc.
Global Bussiness Power Corp.	PT.Industri Kereta Api
	(敬称略、順不同)